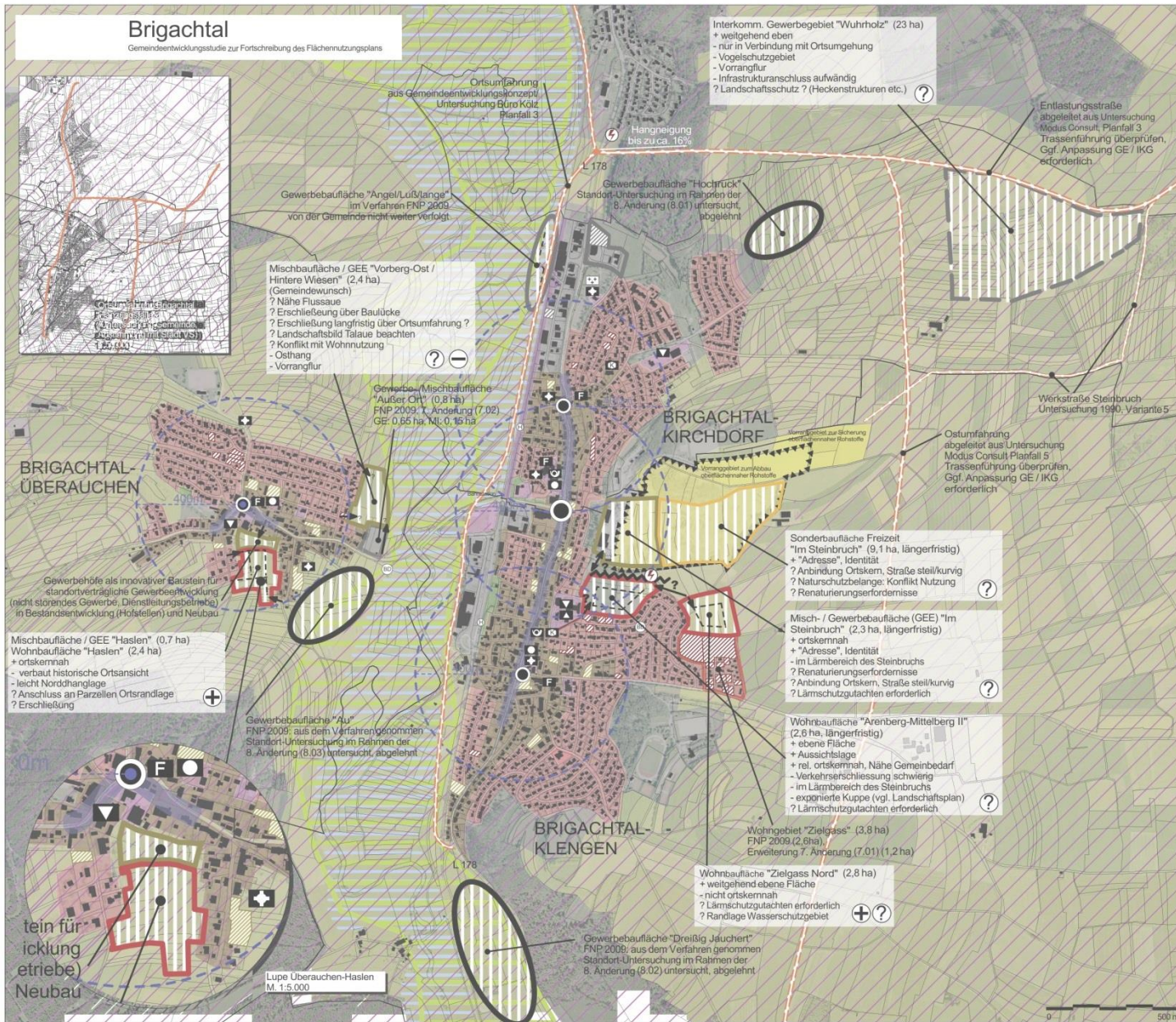




SONDERSITZUNG DES GEMEINDERATS  
AM 12. JUNI 2018



### Legende

	Wohngebiete W Entwicklungsoption / Gemeindefortentwicklung		Grünfläche neu		Grünfläche Bestand / FNP 2009
	Wohngebiete Reserve aus FNP 2009 / 1.-12. Änderung, B-Plan, §34.				Ortskerne (Soziale Einrichtungen, Einzelhandel, Verwaltung, Kulturangebote)
	Wohngebiete Reserve aus FNP 2009 / unbest. / §35				Historischer Ortsrand
	Wohngebiete Bestand				Historischer Ortsrand
	Gewerbegebiete G, GE, GI Entwicklungsoption / Gemeindefortentwicklung				Regionaler Grünzug
	Gewerbegebiete Reserve aus FNP 2009 / 1.-12. Änderung, B-Plan, §34.				Überschwemmungsgebiet
	Gewerbegebiete Reserve aus FNP 2009 / unbest. / §35				Vogelschutzgebiet
	Gewerbegebiete Bestand				
	Mischgebiete M Entwicklungsoption / Gemeindefortentwicklung				
	Mischgebiete Reserve aus FNP 2009 / 1.-12. Änderung, B-Plan, §34				
	Mischgebiete Reserve aus FNP 2009 / unbest. / §35				
	Mischgebiete Bestand				
	Sondergebiete SO Entwicklungsoption / Gemeindefortentwicklung				
	Sondergebiete Bestand				

### VORENTWURF

#### Brigachtal

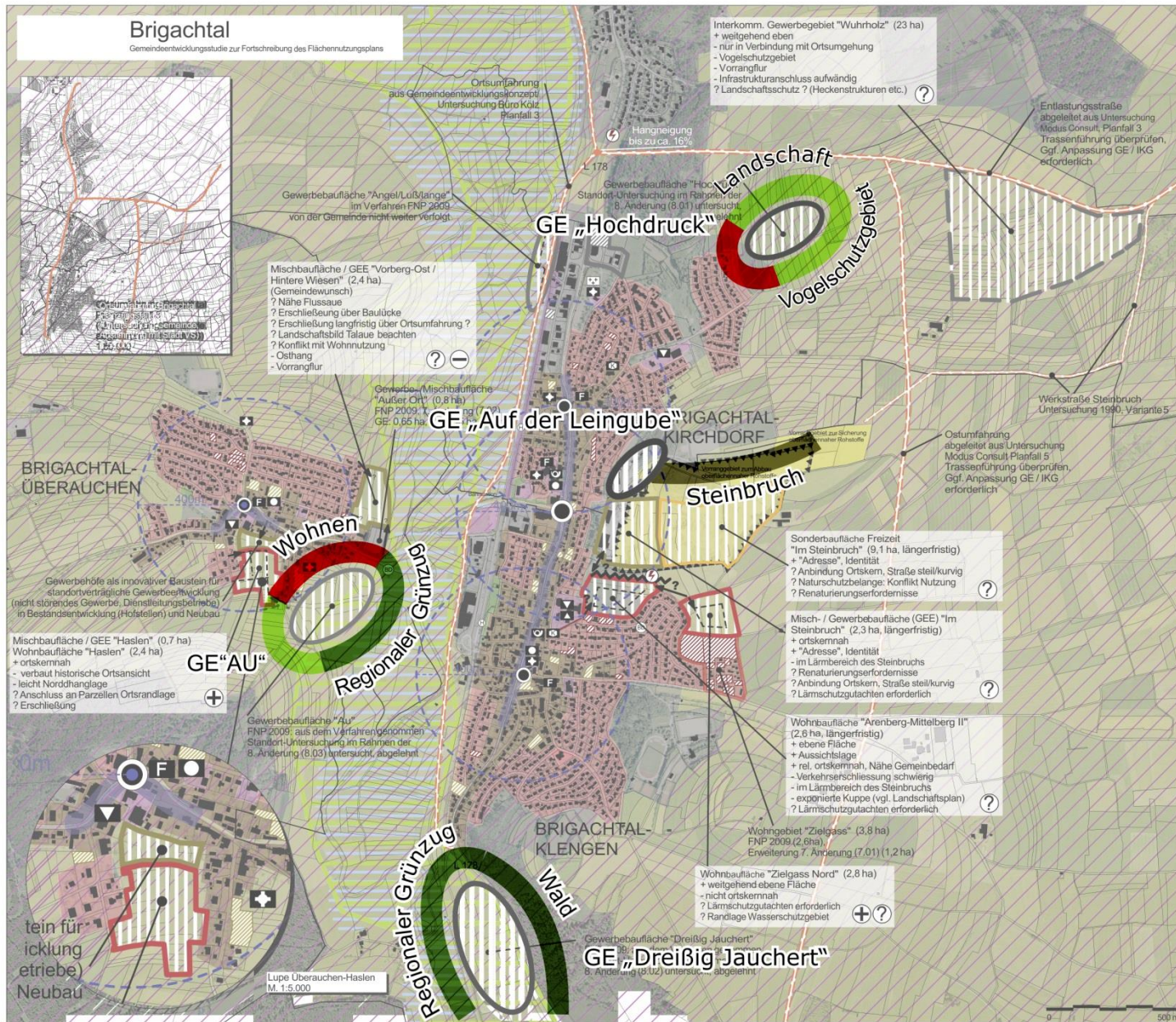
Zusammengewachsene Siedlungsstruktur aus zwei Teilorten zwischen östlicher Hangkante und der Auenlandschaft. Dritter Teilort mit Südhanglagen am Ausgang des "Großen Tals". Nähe zum Oberzentrum mit Bahnanchluss

Dipl.-Ing. Axel Fricke  
Dipl.-Ing. Michael Kunert

PLANZEIT  
Netzwerk für zeitgemäßes Planen

Ostenstraße 106  
70198 Stuttgart  
fon: 0711 / 601 67 17  
fax: 0711 / 601 67 15  
info@planzeit-netzwerk.de  
www.planzeit-netzwerk.de

Reserve- / Bauänderkündigung:  
Stand: April 2010  
Stand: 16.06.11  
Maßstab: 1:10.000 / DIN A2



### Legende

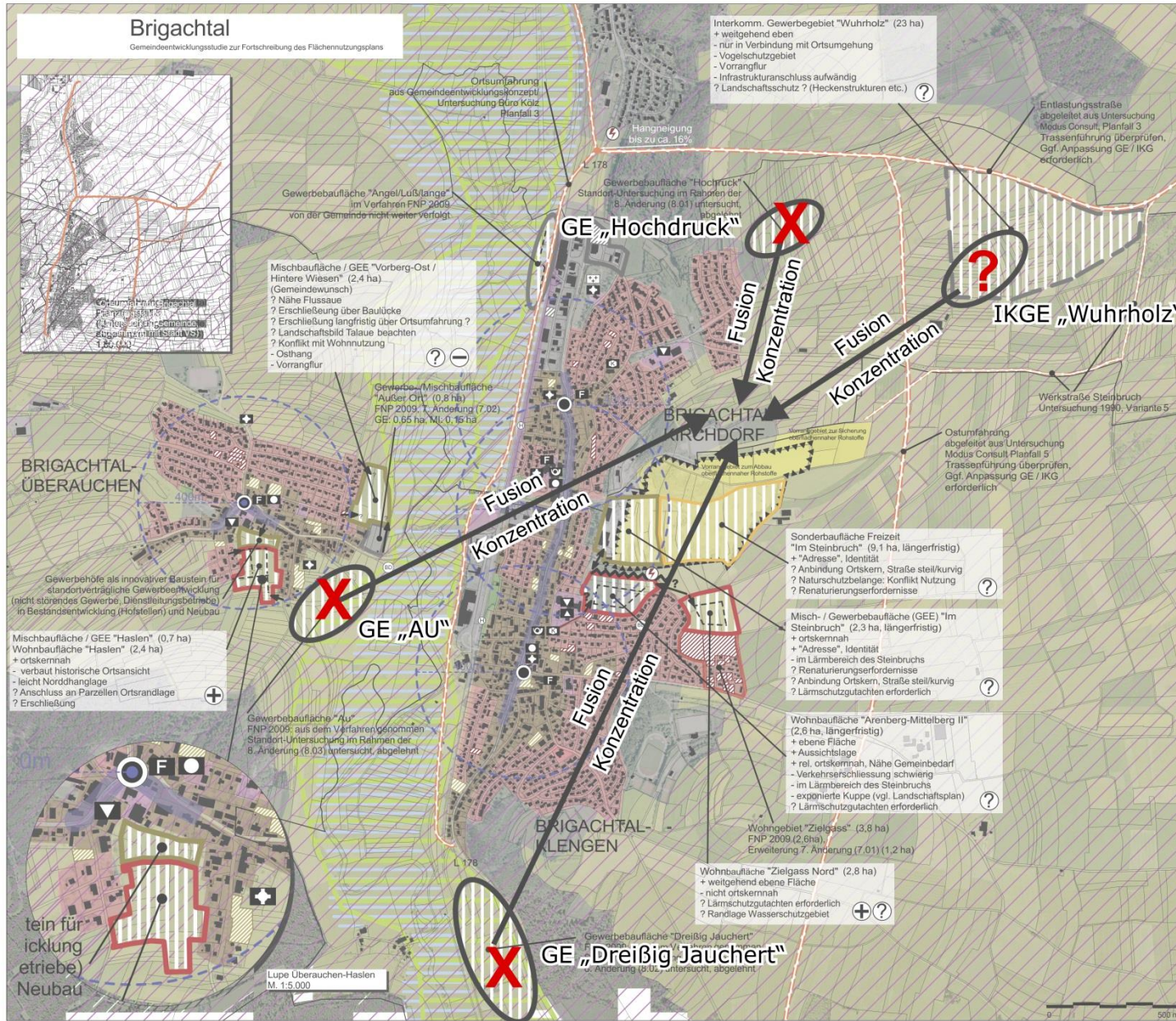
- Wohngebiete W Entwicklungsoption / Gemeindevorschub
- Wohngebiete Reserve aus FNP 2009 / 1.-12. Änderung, B-Plan, §34
- Wohngebiete Baufücken / untergenutzte Grundst. §34 / B-Plan
- Wohngebiete Bestand
- Gewerbegebiete G, GE, GI Entwicklungsoption / Gemeindevorschub
- Gewerbegebiete Reserve aus FNP 2009 / 1.-12. Änderung, B-Plan, §34
- Gewerbegebiete Reserve aus FNP 2009 / unplanbar / §35
- Gewerbegebiete Bestand
- Mischgebiete M Entwicklungsoption / Gemeindevorschub
- Mischgebiete Reserve aus FNP 2009 / 1.-12. Änderung, B-Plan, §34
- Mischgebiete Reserve aus FNP 2009 / unplanbar / §35
- Mischgebiete Bestand
- Sondergebiete SO Entwicklungsoption / Gemeindevorschub
- Sondergebiete Bestand
- Grünfläche neu
- Grünfläche Bestand / FNP 2009
- Anbindung Fahrverkehr
- Ortskernlage (Soziale Einrichtungen, Einzelhandel, Verwaltung, Kulturangebote)
- Städtebauliche Anbindung, Wegenetze / Fußläufigkeit
- Historischer Ortsrand
- Lärmschutzmaßnahmen prüfen
- Grenzen Ortsdurchfahrt
- geplante Zurückstellung im Rahmen der Fortschreibung des FNP 2025
- Schutzbedürftige Bereiche für den Abbau bodennaher Rohstoffe
- Regionaler Grünzug
- Landwirtschaftliche Vorrangflur
- Überschwemmungsgebiet
- Vogelschutzgebiet

## VORENTWURF

### Brigachtal

Zusammengewachsene Siedlungsstruktur aus zwei Teilorten zwischen östlicher Hangkante und der Auenlandschaft. Dritter Teilort mit Südhanglagen am Ausgang des "Großen Tals". Nähe zum Oberzentrum mit Bahnanschluss

Dipl.-Ing. Axel Fricke  
Dipl.-Ing. Michael Kunert  
PLANzeit  
Netzwerk für zeitgemäßes Planen  
Ostenstraße 106  
70188 Stuttgart  
fon: 0711 / 601 67 17  
fax: 0711 / 601 67 15  
info@planzeit-netzwerk.de  
www.planzeit-netzwerk.de



### Legende

	Wohngebiete W Entwicklungsoption / Gemeindevorschlag		Wohngebiete Bauflächen / untergenutzte Grundst. §34 / B-Plan
	Wohngebiete Reserve aus FNP 2009 / 1.-12. Änderung, B-Plan, §34		Wohngebiete Bauflächen / untergenutzte Grundst. §34 / B-Plan
	Wohngebiete Reserve aus FNP 2009 / unbeantragt / §35		Wohngebiete Bauflächen / untergenutzte Grundst. §34 / B-Plan
	Wohngebiete Bestand		Wohngebiete Bauflächen / untergenutzte Grundst. §34 / B-Plan
	Gewerbegebiete G, GE, GI Entwicklungsoption / Gemeindevorschlag		Gewerbegebiete Bauflächen / untergenutzte Grundst. §34 / B-Plan
	Gewerbegebiete Reserve aus FNP 2009 / 1.-12. Änderung, B-Plan, §34		Gewerbegebiete Bauflächen / untergenutzte Grundst. §34 / B-Plan
	Gewerbegebiete Reserve aus FNP 2009 / unbeantragt / §35		Gewerbegebiete Bauflächen / untergenutzte Grundst. §34 / B-Plan
	Gewerbegebiete Bestand		Gewerbegebiete Bauflächen / untergenutzte Grundst. §34 / B-Plan
	Mischgebiete M Entwicklungsoption / Gemeindevorschlag		Mischgebiete Bauflächen / untergenutzte Grundst. §34 / B-Plan
	Mischgebiete Reserve aus FNP 2009 / 1.-12. Änderung, B-Plan, §34		Mischgebiete Bauflächen / untergenutzte Grundst. §34 / B-Plan
	Mischgebiete Reserve aus FNP 2009 / unbeantragt / §35		Mischgebiete Bauflächen / untergenutzte Grundst. §34 / B-Plan
	Mischgebiete Bestand		Mischgebiete Bauflächen / untergenutzte Grundst. §34 / B-Plan
	Sondergebiete SO Entwicklungsoption / Gemeindevorschlag		Sondergebiete Bauflächen / untergenutzte Grundst. §34 / B-Plan
	Sondergebiete Bestand		Sondergebiete Bauflächen / untergenutzte Grundst. §34 / B-Plan
	Grünfläche neu		Grünfläche Bestand / FNP 2009
	Anbindung Fahrverkehr		Ortskernlage (Soziale Einrichtungen, Einzelhandel, Verwaltung, Kulturangebote)
	Städtebauliche Anbindung, Wegeneizer / Fußsicherheit		Historischer Ortsrand
	Lärmschutzmaßnahmen prüfen		Grenzen Ortsdurchfahrt
	geplante Zurückstellung im Rahmen der Fortschreibung des FNP 2025		Regionaler Grönzug
	Schutzbedürftige Bereiche für den Abbau bodennaher Rohstoffe		Überschwemmungsgebiet
	Landschaftliche Vorrangflur		Vogelschutzgebiet

## VORENTWURF

### Brigachtal

Zusammengewachsene Siedlungsstruktur aus zwei Teilorten zwischen östlicher Hangkante und der Auenlandschaft. Dritter Teilort mit Südhängen am Ausgang des "Großen Tales". Nähe zum Oberzentrum mit Bahnanschluss

**Dipl.-Ing. Axel Fricke**  
**Dipl.-Ing. Michael Kunert**

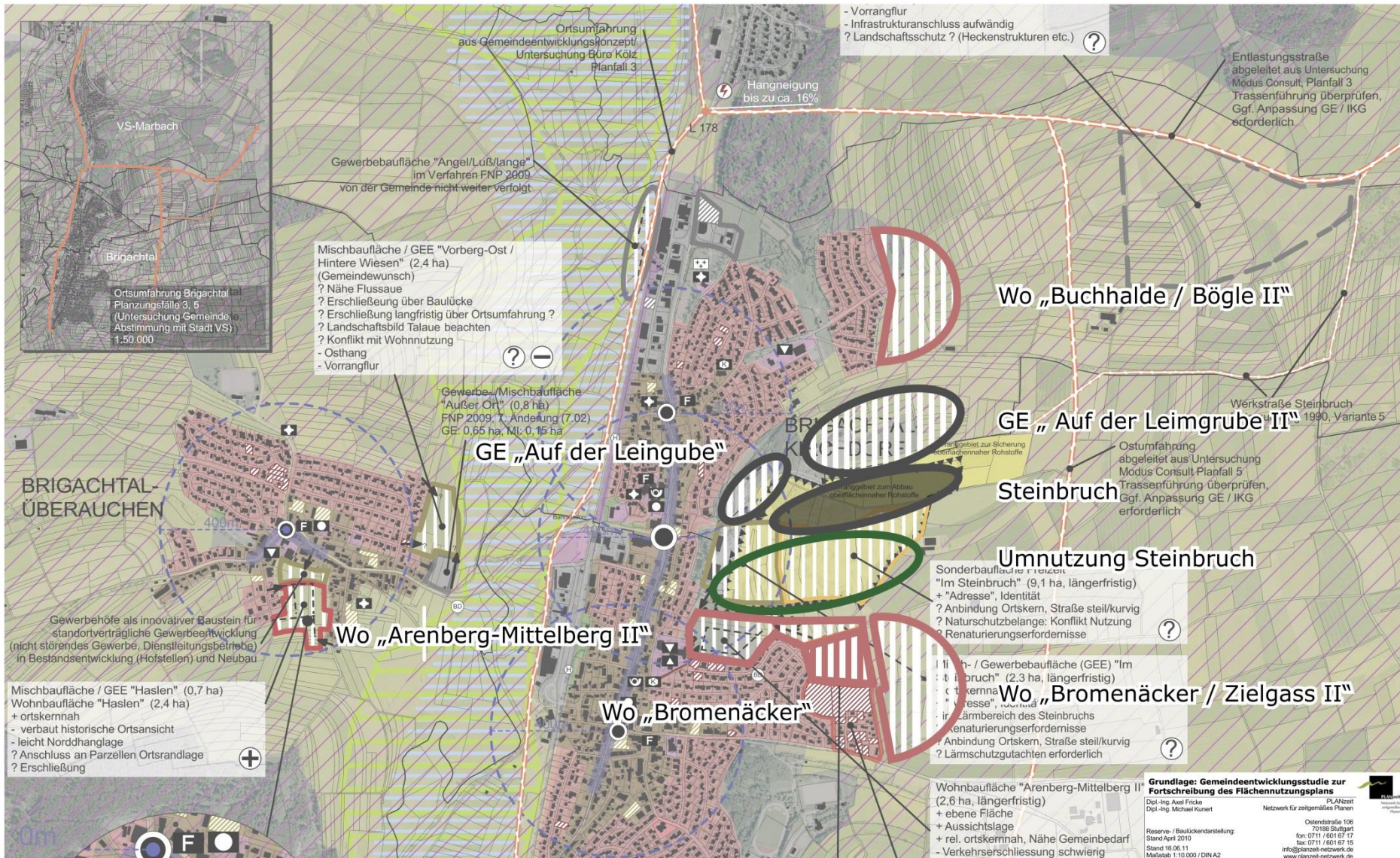
PLANzeit  
Netzwerk für zeitgemäßes Planen

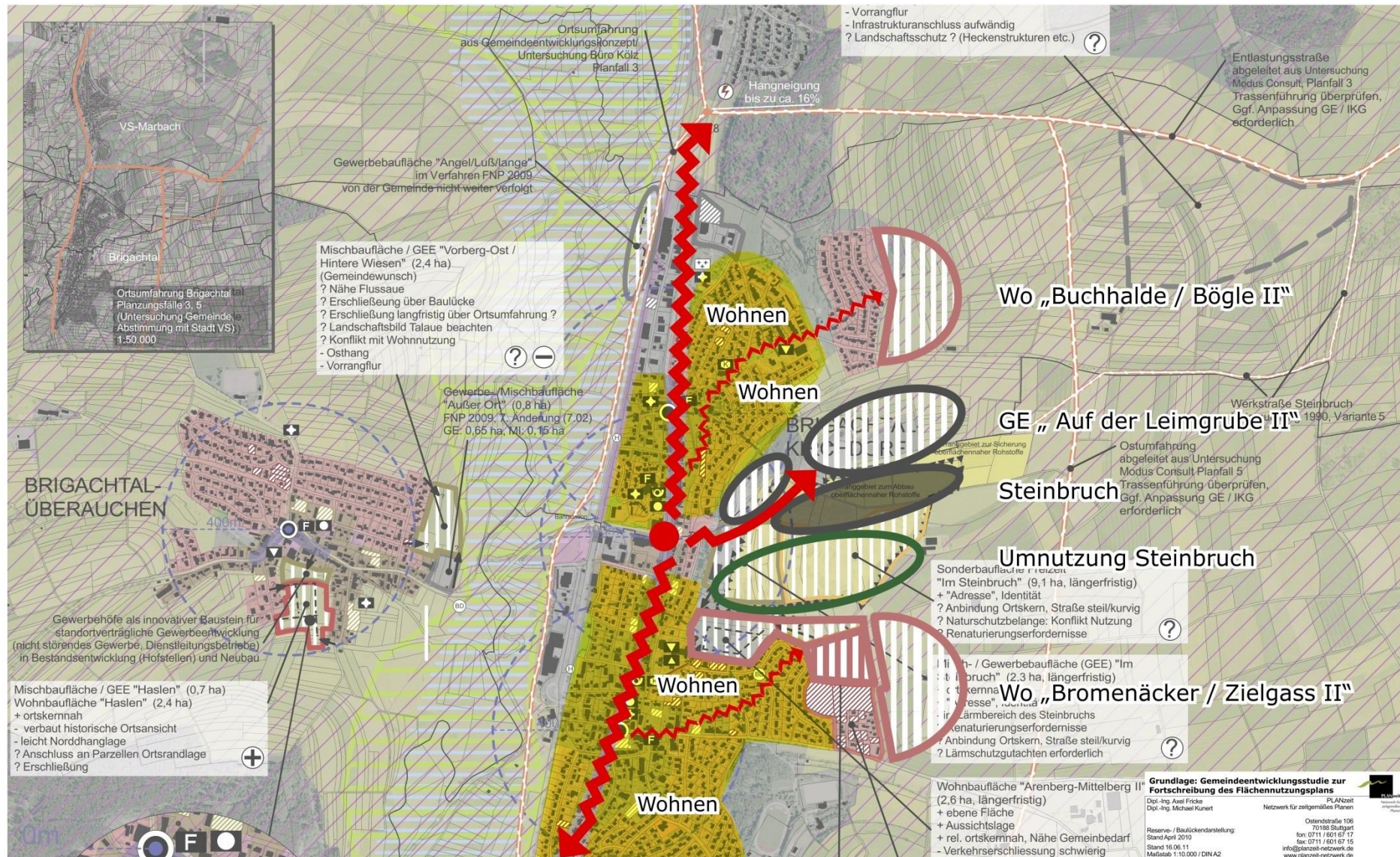
Ostenstraße 106  
70188 Stuttgart  
fon: 0711 / 601 67 17  
fax: 0711 / 601 67 15  
info@planzeit-netzwerk.de  
www.planzeit-netzwerk.de

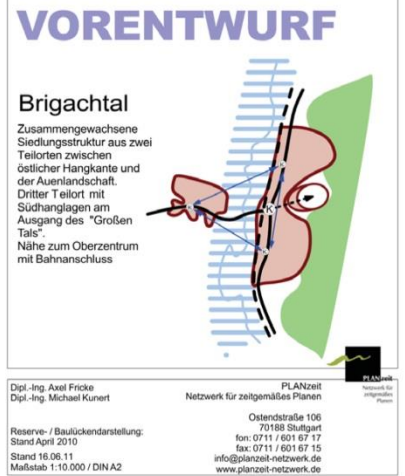
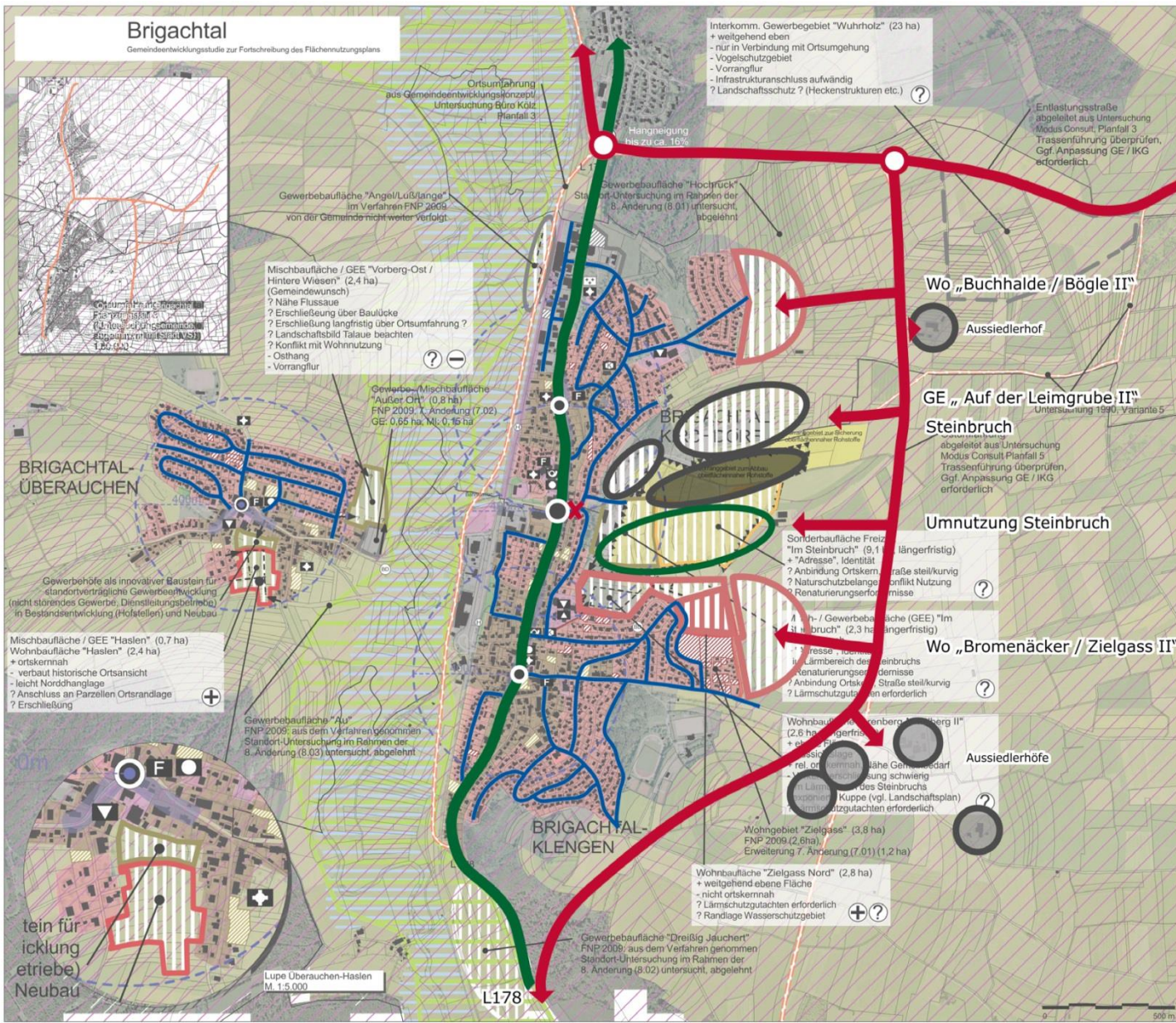
Reserve / Bauänderungsantrag:  
Stand April 2010  
Stand 16.06.11  
Maßstab 1:10.000 / DIN A2

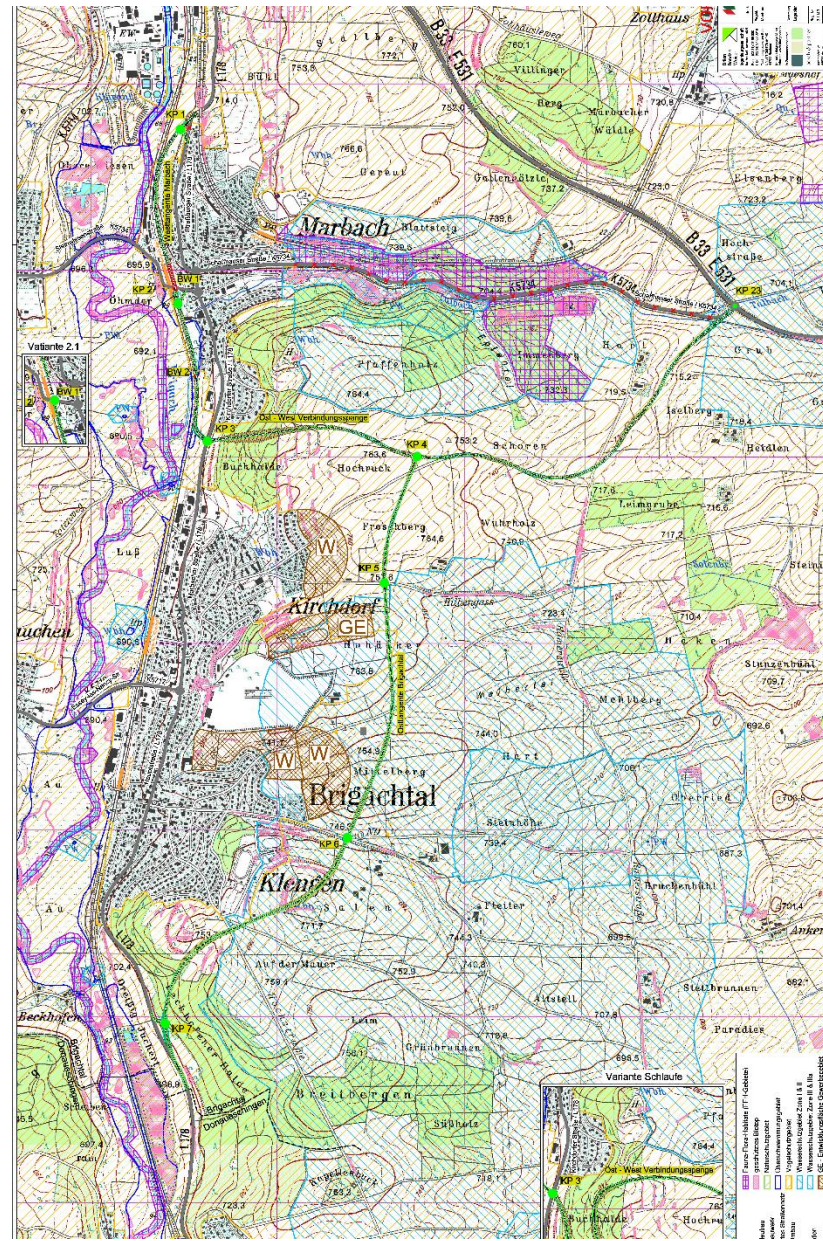
Lupe Überauchen-Haslen  
M. 1:5.000

© Kolz

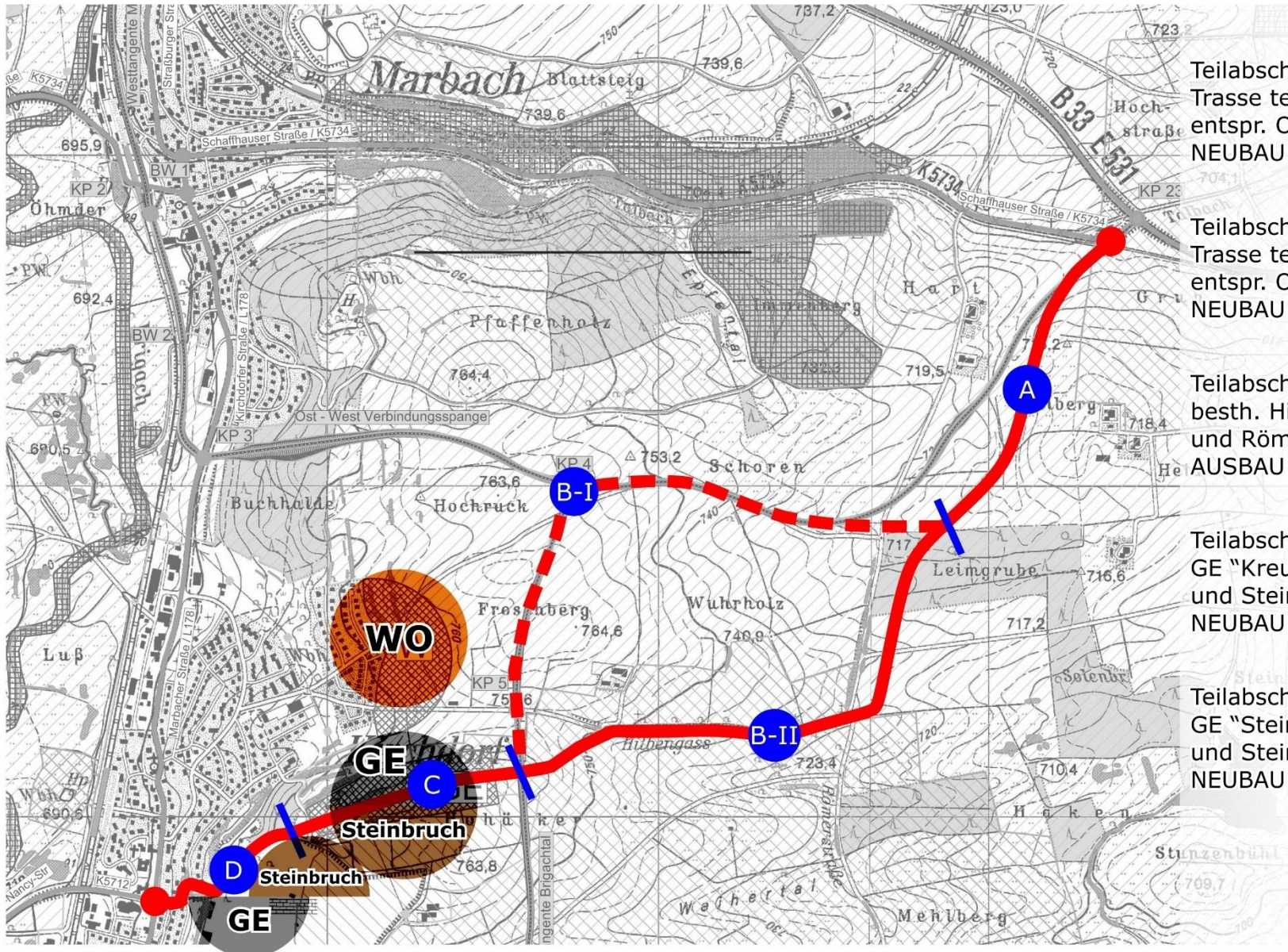












Teilabschnitt A:  
Trasse teilweise  
entspr. Osttangente  
NEUBAU

Teilabschnitt B-I:  
Trasse teilweise  
entspr. Osttangente  
NEUBAU

Teilabschnitt B-II:  
besth. Hilbengasse  
und Römerstraße  
AUSBAU

Teilabschnitt C:  
GE "Kreuzäcker"  
und Steinbruch  
NEUBAU

Teilabschnitt D:  
GE "Steinbruch Süd"  
und Steinbruch  
NEUBAU